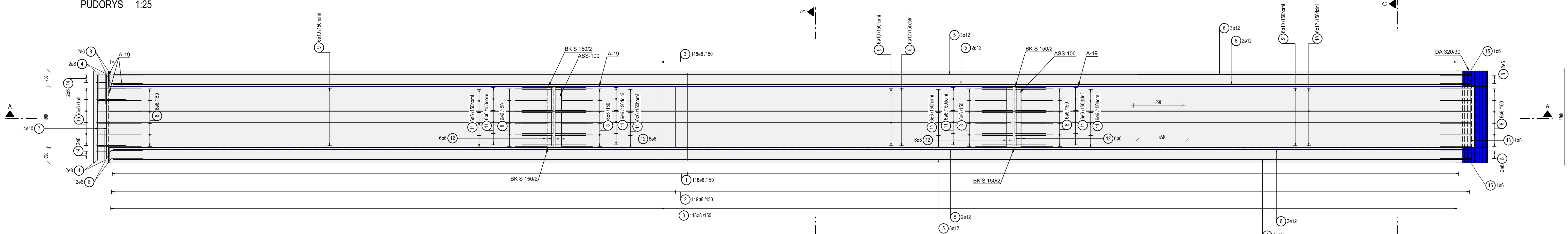
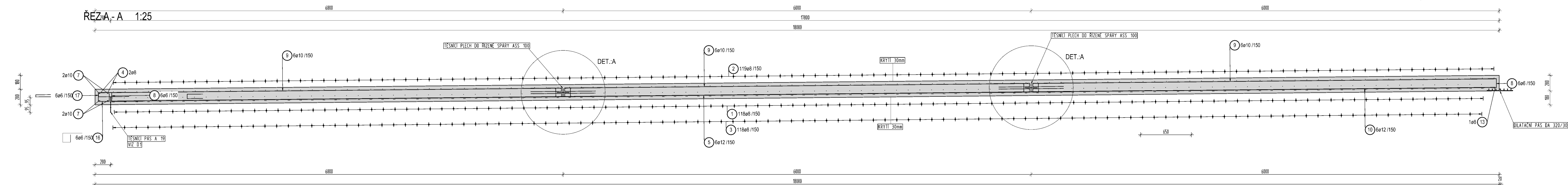


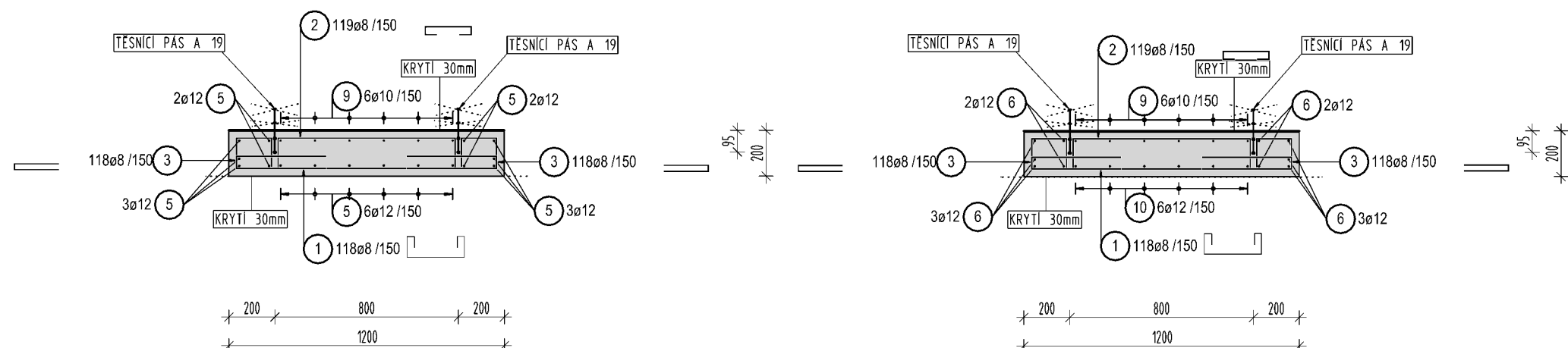
PŮDORYS 1:25



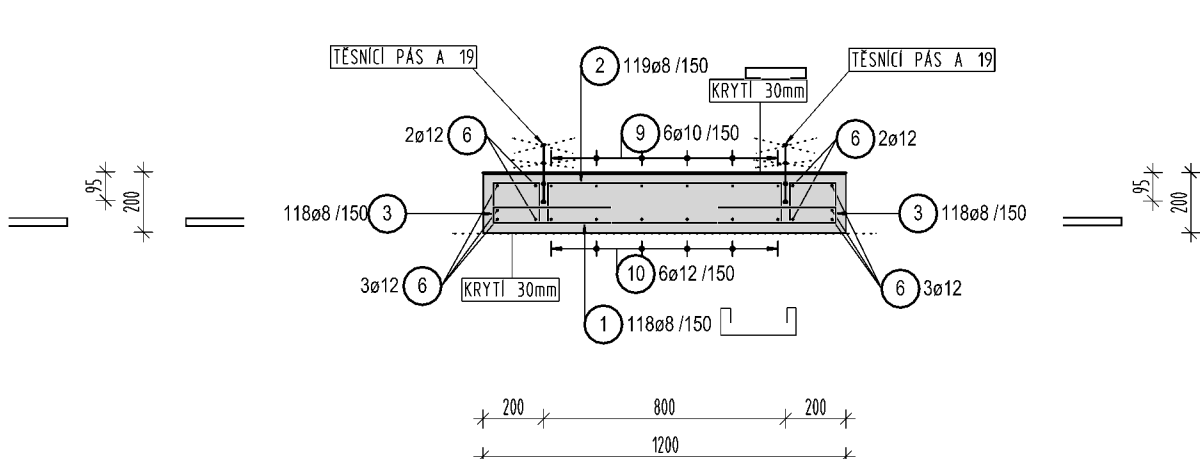
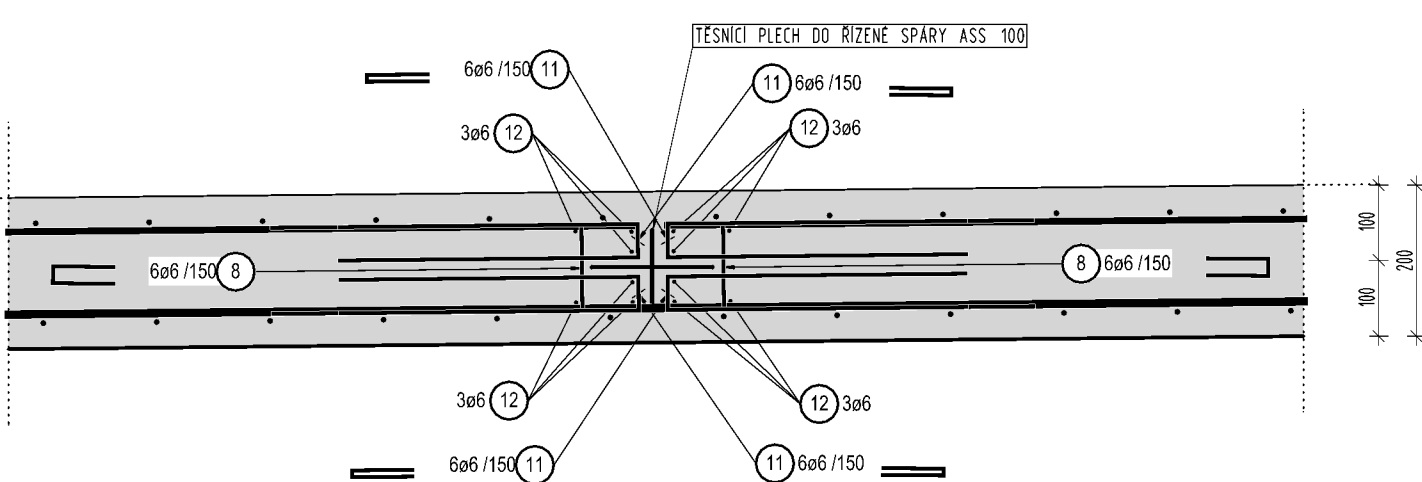
ŘEZ A-A 1:25



ŘEZ B-B 1:25



ŘEZ C-C 1:25

DETAIL A 1:10  
LEMOVÁNÍ TĚSNÍČNÍHO PLECHU

VÝPIS PRUTŮ A SÍTÍ

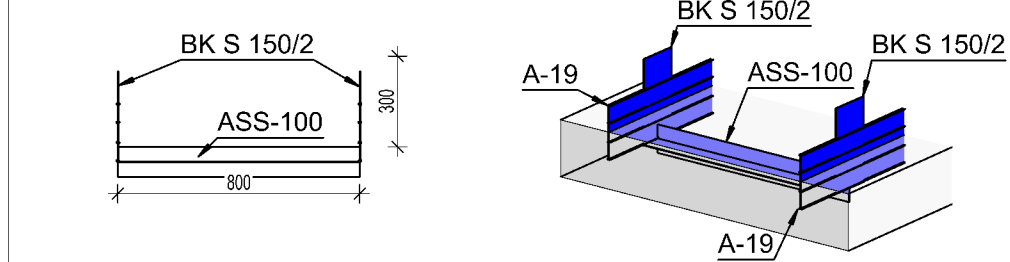
POL.	Ø PRUTU /TYP SÍTĚ	DELKA [m]	ŠÍŘKA [m]	PLOCHA [m <sup>2</sup> ]	KS	DELKAPLOCHA CELKEM [m <sup>2</sup> ]/[m <sup>2</sup> ]/[kg/m <sup>2</sup> ]	HMOTNOST CELKEM [kg]	
OCEL B 500 B								
1	8	2,00			118	236,00	0,395	93,22
2	8	1,45			119	172,55	0,395	68,16
3	8	0,85			236	200,60	0,395	79,24
4	8	0,90			4	3,60	0,395	1,42
5	12	14,00			16	224,00	0,888	198,91
6	12	4,35			10	43,50	0,888	38,63
7	10	1,10			4	4,40	0,616	2,71
8	6	0,95			44	41,80	0,222	9,28
9	10	5,95			18	107,10	0,616	65,97
10	12	4,40			6	26,40	0,888	23,44
11	6	0,85			48	40,80	0,222	9,06
12	6	0,75			24	18,00	0,222	4,00
13	8	0,75			1	0,75	0,395	0,30
14	6	0,70			4	2,80	0,222	0,62
15	6	0,70			2	1,40	0,222	0,31
16	6	0,75			6	4,50	0,222	1,00
17	6	0,85			6	5,10	0,222	1,13
CELKEM OCEL B 500 B							597,40	
HMOTNOST VÝZTUŽE CELKEM [kg]							597,40	

PRVKY DO ŘÍZENÉ SPÁRY

KŘÍŽOVÝ BITUMENOVÝ TĚSNÍČNÍ PLECH

ASS 100 - KŘÍŽOVÝ BITUMENOVÝ TĚSNÍČNÍ PLECH  
MNOŽSTVÍ - 1,60 bm  
(ČISTÁ DELKA, NUTNO POČÍTAT S PŘESAHY)

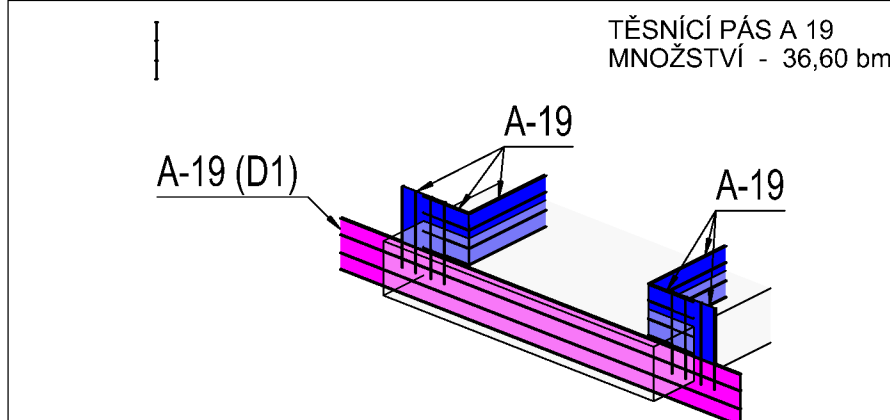
BK S 150/2 - BITUMENOVÝ TĚSNÍČNÍ PLECH  
MNOŽSTVÍ - 1,20 bm  
(ČISTÁ DELKA, NUTNO POČÍTAT S PŘESAHY)



Poznámka:  
Ke křížovému těsnicímu plechu ASS 100 přiložit přesahem svislý bitumenový plech BK S 150/2. K tomuto plechu přilepit (přilepit) průběžný těsnicí pás A-19.  
Navazující pásy A 19 přivázat k tvarovce.

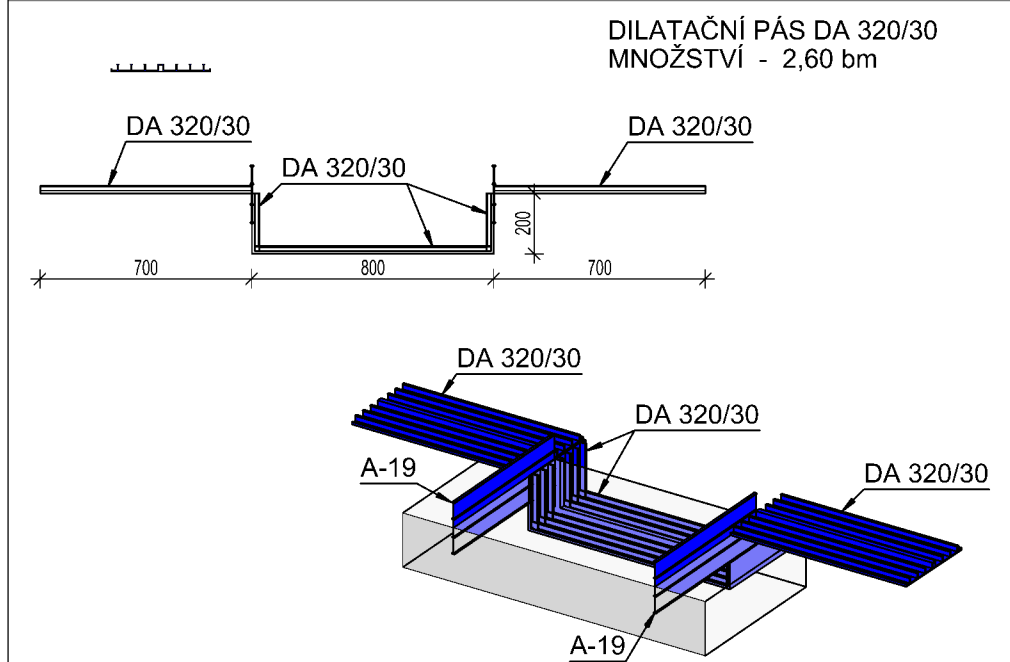
PRVKY DO DILATAČNÍCH A PRACOVNÍCH SPÁR - LESCHUPLAST

TĚSNÍČNÍ PÁS



Poznámka:  
Veškeré propojení těsnících pásů důkladně svařit.

DILATAČNÍ PÁS



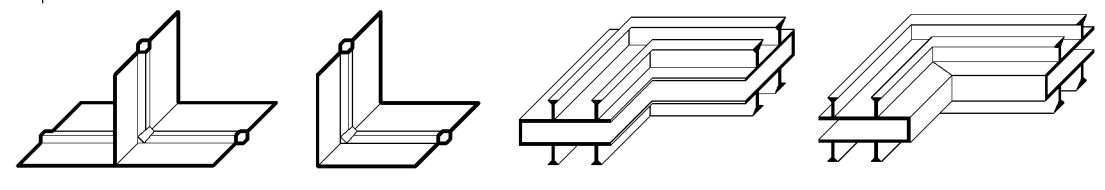
Poznámka:  
Dilatační pás proveden a osazen jako tvarovka z jednoho kusu.  
Navazující pásy A 19 přivázat k tvarovce.

POZNÁMKA

SPÁRY DILATAČNÍ

DILATAČNÍ SPÁRY

Těsnění dilatační spáry docíleno příjímavým těsnícím a ukotvovacími pásy.  
Těsnící pásy musí být osazeny v souladu s montážním předpisem (technický list výrobce).  
Pro každou pásku ve spáře je potřeba průběžně připevnit doporučené výrobkem (TPA30), napínací svazky (...).  
Pásy spáry svařovat - NE POUZE PŘEKLÁDÁNÍ.  
Pro kouty, rohy, ohyby, křížení, T-uzlování používat standardní tvarovky.  
Např.:



POZNÁMKA

PŘESNÝ TVAR KONSTRUKCE VÍZ VÝKRES TVARU.  
ZÁMĚRNICKE VÝROBKY A TĚSNÍCÍ PRVKY OSADIT PŘED BETONÁŽÍ DO BEDNĚNÍ.  
PRACOVNÍ SPÁRY PROVĚST VUDOTĚSNĚ.  
VODOTĚSNIT PRACOVNÍ SPÁRY ZALÉSTIT TĚSNÍCÍMI PRVKY.  
TYP TĚSNÍCÍCH PRVKŮ SPECIFIKOVAN PROJEKTEM ZNĚNÍ TYPU TĚSNÍCÍHO PRVKU LZE PROVĚST PO DOHODĚNÍ PROJEKTEM.  
DODAVATEL RUČÍ ZA SPRÁVNÉ PROVEDENÍ A TĚSNOST PRACOVNÍ SPÁRY PO CELOU DOBU ŽIVOTNOSTI KONSTRUKCE.  
TĚSNÍCÍ PRVKY MUSÍ BÝT OSAZENY V SOULADU S MONTÁŽNÍM PŘEDPIS (TECHNICKÝ LIST) VÝROBCE.

BETON

ČSN EN 206 a ČSN P 73 2404  
C 35/45 (90 dní) - XC4, XF3, XA3 (F1.2) - Cl 0.4 - Dmax 16mm - F5

- max. průsak 20 mm podle ČSN EN 12 390-8  
- kamenivo podle ČSN EN 12620 s dostatečnou mrazuvzdorností

OCEL

B 500 B

KRYTÍ VÝZTUŽE

C

a = 30 mm

b = 30 mm

c = 30 mm

KŮTOVÁNÍ VÝZTUŽE

VÝZTUŽ KŮTOVÁNA

VNĚJŠÍM ROZMĚRY

ZKOŠENÍ HRAN

a = 15 mm

PŘI BETONÁŽI DODRŽOVAT ZÁSADY ČSN EN 206, ČSN P 73 2404 a ČSN EN 13670.  
NAVŮZENÝ BETON VODONEPROUSTIVNÍ S POKALÝM NABÍHEM PEVNOSTI (R9).  
VĚNOVAT ZVÝŠENOU POZORNOST OŠETŘOVÁNÍ BETONU.  
ZABRÁNÍ NADMĚRNÉMU PŮVRCHOVÉMU OPARU DESEK A STĚN, ODEBĚROVÁNÍ STĚN NEJDRŽÍVE PO TŘECH DNECH.  
ZABRÁNÍ RYCHLÉMU VYCHLÁDÁNÍ (POVRCHOVÉ ZTRÁTE HYDRATAČNÍHO TEPLA BETONU).  
POUŽIT CEMENT S NÍZKÝM VÝVÍNEM HYDRATAČNÍHO TEPLA.  
CEMENT CEM II LZE ZAMĚNIT ZA JINÝ TYP CEMENTU V PŘÍPADĚ BETONÁŽE ZA VÝHODNÝCH KLIMATICKÝCH PODMÍNEK  
PO KONSULTACI S TECHNOLOGEM BETONU.

- - -  
Revize Págs revize Datum revize

AQUA  
PROCON

AQUA PROCON s.r.o.  
Projektová a inženýrská společnost  
Palackého tř. 12, 612 00 Brno  
tel.: +20 541 426 011  
E-mail: info@aquaprocon.cz  
www.aquaprocon.cz

Vedoucí projektu Ing. Bořek Čerták

Vedoucí dílčího projektu -

Zodpovědný projektant Ing. Bořek Čerták

Vypracoval Yvona Novotná

Kontroloval Ing. Jan Polásek

Investor VFU Brno, ŠZP Nový Jičín, E.Krasnohorské 178, 742 42 Šenov u Nového Jičína

Objednatel VFU Brno, ŠZP Nový Jičín, E.Krasnohorské 178, 742 42 Šenov u Nového Jičína

Formát 10 A4 Mřížko - Stupeň DPS Datum 12/2017 Zakázkové číslo 1469917-18

Projekt

SENÁŽNÍ ŽLABY  
ŠENOV U NOVÉHO JIČÍNA

D.1 - SO 01 - SENÁŽNÍ ŽLABY  
D.1.2 - STAVEBNÍ KONSTRUKČNÍ ŘEŠENÍ  
D.1.2.4 - SENÁŽNÍ ŽLAB

Příloha

DESKA D2 - VÝKRES VÝZTUŽE

Souprava

Číslo přílohy

Revize

D.1.2.4.D2 0